

Emotionele balans



Gelijkwaardig

Ontzag

De mate waarin de persoon behoefte heeft tegen anderen en hun prestaties op te kijken, te bewonderen en te respecteren.

Respectvol



Zelfredzaam

Steunbehoefte

De mate waarin de persoon behoefte heeft aan steun uit de omgeving.

Waardeert support



Zelfreflecterend

Eigenwaarde

De mate waarin de persoon behoefte heeft aan zelfwaardering en mentale stabiliteit bezit.

Zelfvertrouwen

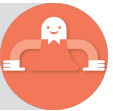


Betrokken

Stressbestendig & druk

De mate waarin de persoon tegen stress kan en behoefte heeft aan druk en spanning.

Stabiel



Motieven



Tevreden

Ambitie & uitdaging

De mate waarin de persoon succes wil hebben, uitdaging behoeft, competitiedrang heeft en wil presteren.

Prestatiegericht



Focus

Afwisseling

De mate waarin de persoon behoefte heeft aan variatie en nieuwe ervaringen.

Veelzijdig



Bescheiden

Aanzenbehoefte

De mate waarin de persoon behoefte heeft om aanzien te genieten en erkenning te krijgen in werk en prestaties.

Representatief



Sociale talenten



Ruimtegevend

Extraversie

De mate waarin de persoon wil opvallen en neigt tot extravert gedrag tonen.

Opvallend



Individueel

Sociabiliteit & contact

De mate waarin de persoon behoefte heeft aan vriendschap en sociaal contact.

Verbindend



Feitelijk

Sociale empathie

De mate waarin de persoon intrinsieke belangstelling en interesse heeft voor menselijke problemen en behoefte heeft het gedrag bij anderen te analyseren.

Inlevend



Zakelijk

Hulpverlening

De mate waarin de persoon behoefte heeft om anderen te helpen en te ondersteunen.

Servicegericht



Grensverleggend

Conformereren

De mate waarin de persoon zich graag schikt en aanpast aan kaders en cultuur.

Plichtsgetrouw



Beïnvloeden talenten

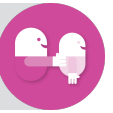


Coöperatief

Dominantie

De mate waarin de persoon behoefte heeft krachtig en dominant op te treden en te handelen.

Sturend



Prioriteiten verleggen

Volharding

De mate waarin de persoon wil doorzetten en vasthouden.

Doorzetten



Geduldig

Energie & actie

De mate waarin de persoon actie heeft en beschikt over energie om zaken te ondernemen en doelen te bereiken.

Ondernemend



Tolerant

Confrontatie

De mate waarin de persoon behoefte heeft confronterend te reageren en (verbaal) grenzen aan te geven.

Assertief



Leiderschap



Groepsgericht

Onafhankelijk denken & handelen

De mate waarin de persoon behoefte heeft aan autonomie en zelfstandigheid bij oordeelsvorming en handelen.

Autonoom



Meegaand

Verantwoording & leiderschap

De mate waarin de persoon behoefte heeft om leiding te geven en verantwoording te nemen.

Leidend



Bedachtzaam

Besluiten nemen

De mate waarin de persoon stelling wil nemen, behoefte heeft besluiten te nemen en daaraan vasthoudt.

Probleemoplossend



Het organiseren van talenten

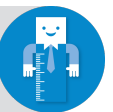


Creatief

Orde & structuur

De mate waarin de persoon behoefte heeft aan een planmatige aanpak, ordening en netheid.

Accuraat



Abstractievermogen

Pragmatisme

De mate waarin de persoon het van belang vindt dat zaken nuttig en praktisch zijn en daar zelf naar wil handelen.

Praktisch



Procesgericht

Doelgerichtheid

De mate waarin de persoon behoefte heeft zich te richten op (gestelde) doelen en resultaten.

Doelgericht



**KRACHTIG
ONTWIKKELEN**

TMA

TMA wordt ingezet bij:
Selectie / ontwikkeling / beoordeling van medewerkers.

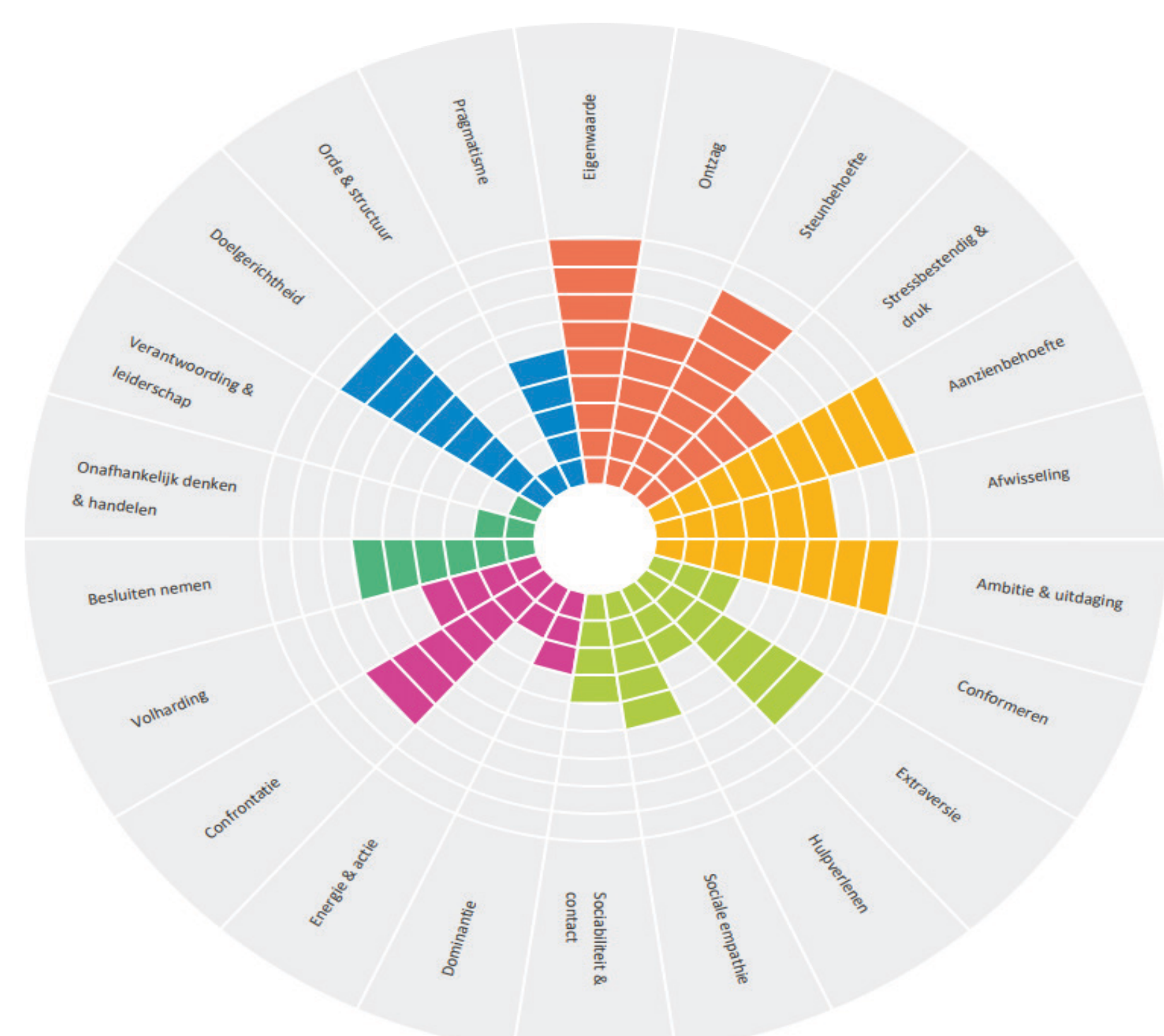
- Assessment **waardevrij benaderen**
Persoonlijkheid is een neutraal gegeven. Nooit positief of negatief in het algemeen.
- In het licht van een bepaalde functie of organisatiecultuur kunnen bepaalde talenten en persoonlijkheidskenmerken **wenselijk of minder wenselijk** zijn.
- TMA meet de **drijfveren (22)** en **talenten (44)** van een kandidaat en daarmee de **motivatie**.

22 Drijfveren

44 Talenten

Motivatie

53 Competenties



Drijfveren & Talenten

- Drijfveren zijn de **bouwstenen van de persoonlijkheid**. Ze typeren als het ware de persoonlijkheid
- Drijfveren hebben een grote invloed op het **gedrag**, de **ontwikkeling** en de **ontwikkelingsmogelijkheden** van personen
- Een hoge drijfveer betekent een makkelijk ontwikkelbare competentie
- Er zijn **22 drijfveren** die zowel in lage als hoge score uitgroeien naar een **talent (44)**.
- Een talent geeft een **intrinsieke behoefte** aan. Het kan zijn dat het werkelijke gedrag van een kandidaat afwijkt van een talent. Gedrag is sociaal wenselijk te manipuleren.



Inzicht

TMA geeft inzicht in:

Emotionele balans

Eigenwaarde, ontzag, steunbehoefte, stressbestendig & druk

Motieven

Datgene waardoor de kandidaat gemotiveerd wordt om prestaties te leveren.

Aanziensbehoefte, afwisseling, ambitie & uitdaging

Sociale talenten

Hoe gedraagt de kandidaat zich in relatie tot anderen.

Conformereren, extraversie, hulpverleners, sociale empathie, sociabiliteit & contact

Beïnvloedende talenten

Het vermogen van de kandidaat om anderen te beïnvloeden in de door zijn of haar gewenste richting.

Dominantie, energie & actie, confrontatie, volharding

Leidinggevende talenten

Adequaat beslissingen kunnen nemen en de organisatie de goede richting op sturen.

Besluiten nemen, onafhankelijk denken & handelen, verantwoordelijkheid & leiderschap

Organisatie talenten

De wijze waarop kandidaten hun werk en leven organiseren.

Doelgerichtheid, orde & structuur, pragmatisme

Motivatie

- De drijfveren en daaruit voortvloeiende talenten zijn belangrijke factoren die mensen **aanzetten tot gedrag of juist remmen**.
- Gedrag wordt niet alleen bepaald door **“kunnen”** (competenties en cognitieve capaciteiten), maar vooral ook door **“willen”** (drijfveren en talenten).
- Werkzaamheden die bij de persoonlijke drijfveren en talenten aansluiten worden veelal als **motiverend** ervaren.

Competenties (53)

Met de TMA Talentanalyse krijgt u inzicht in de ontwikkelbaarheid van 53 TMA Competenties.

En verder...

- **Kwaliteiten & valkuilen**
- **Effectief communicatiegedrag**
- **Te vermijden communicatiegedrag**
- **Ideale werkomgeving en voorkeur in management**
- **Leer- en ontwikkelstijl**